

## 透传客户端使用说明

- 一、安装配置 .....
- 1.1 安装配置 .....
- 1.2 修改参数 .....
- 二、远程透传 .....
- 1.1 网络透传 .....
- 1.2 串口透传 .....
- 1.3 USB 透传 .....

## 一、安装配置

### 1.1 安装配置

透传客户端是一个 windows 软件，使用之前必须先安装虚拟网卡驱动，并设置虚拟网卡跃点。

#### 1. 安装虚拟网卡驱动

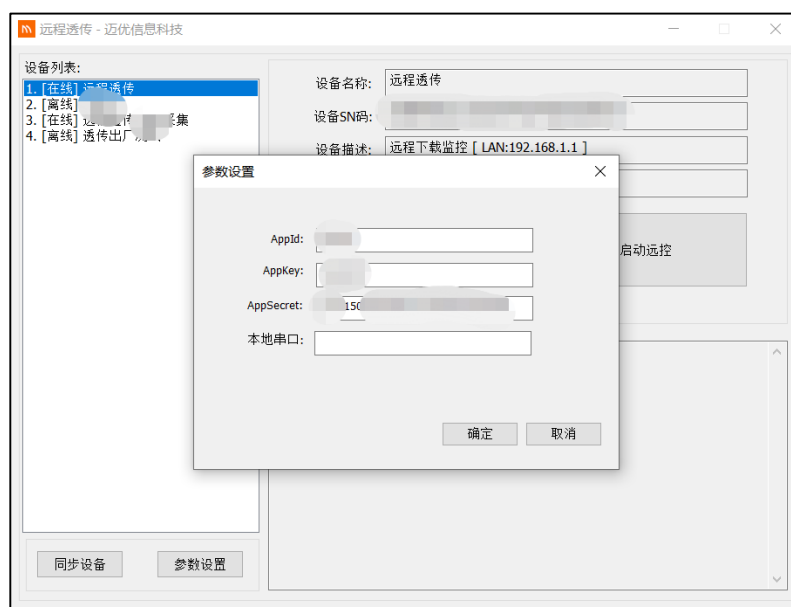
双击目录下的 tap-windows-9.21.2.exe 程序，安装好虚拟网卡驱动（默认点下一步即可）。

#### 2. 设置虚拟网卡跃点

参考《虚拟网卡跃点设置.pdf》设置好虚拟网卡跃点。

#### 3. 设置客户端平台参数（参数可以找技术支持要）

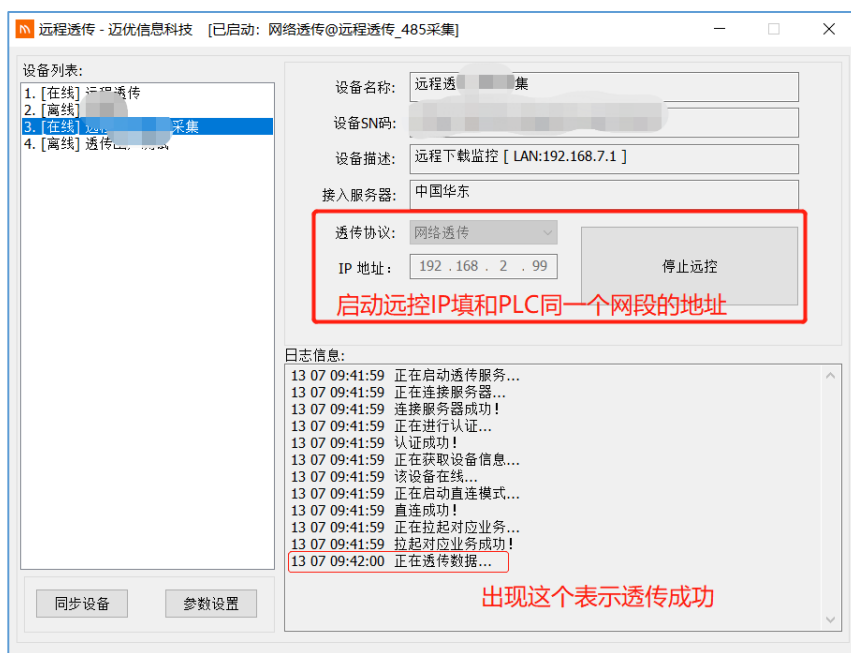
双击启动“远程透传.exe”程序，点击参数设置，填入云平台的 AppId, AppKey, AppSecret，如图所示：



然后点击确定，再点击“同步设备”，列表框即可展示出绑定的设备来。

#### 4. 启动透传

选择列表框里面的一个设备，如图所示：



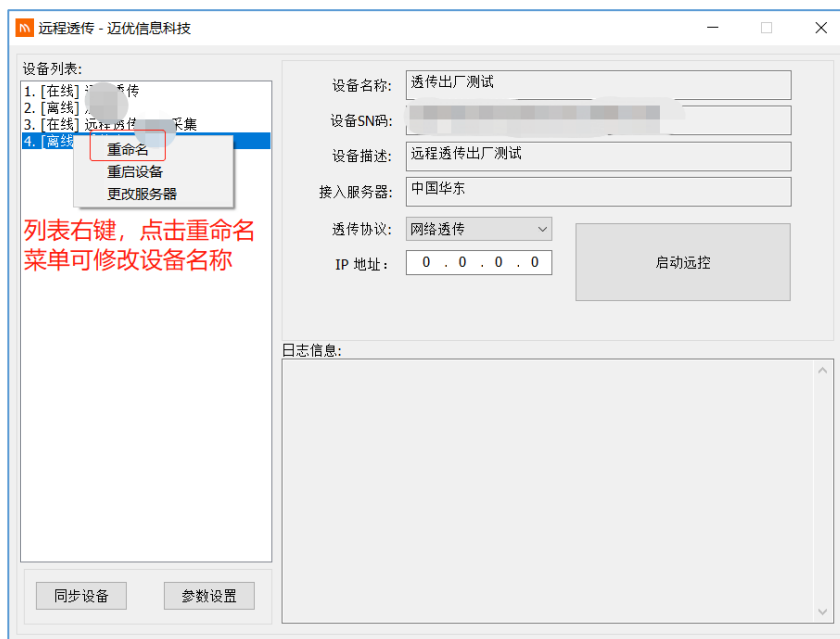
如果组网使用 dhcp 方式分配 IP 地址，则 IP 地址框里面填“0.0.0.0”，如果使用静态 IP 地址，则填上和 PLC 对应网段的 IP 地址即可通信（注意不是 PLC 的 IP 地址哦）

点击“启动远控”按钮，日志信息出现”正在透传数据”即成功开启透传业务。

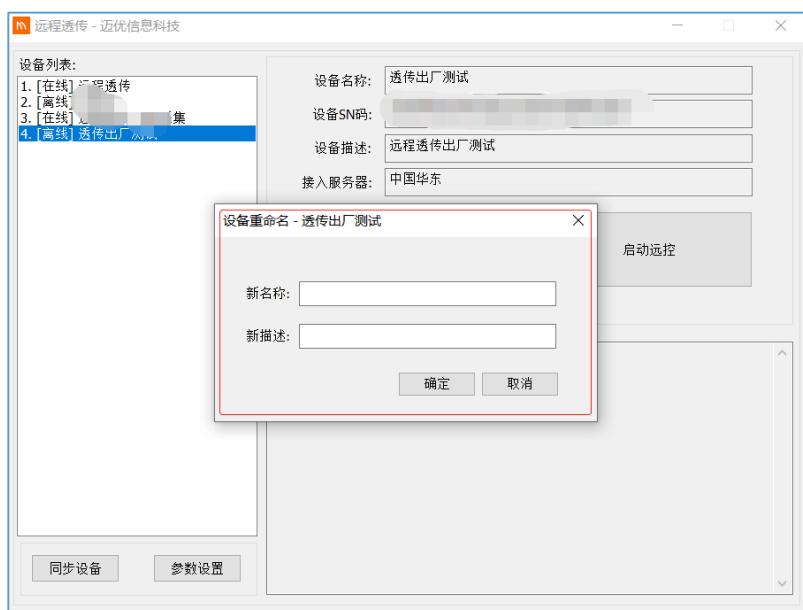
## 1.2 修改参数

### 1. 修改设备名称

在设备列表里面，选中要修改名称的设备，然后点击右键，点击菜单里面的重命名，如图所示：

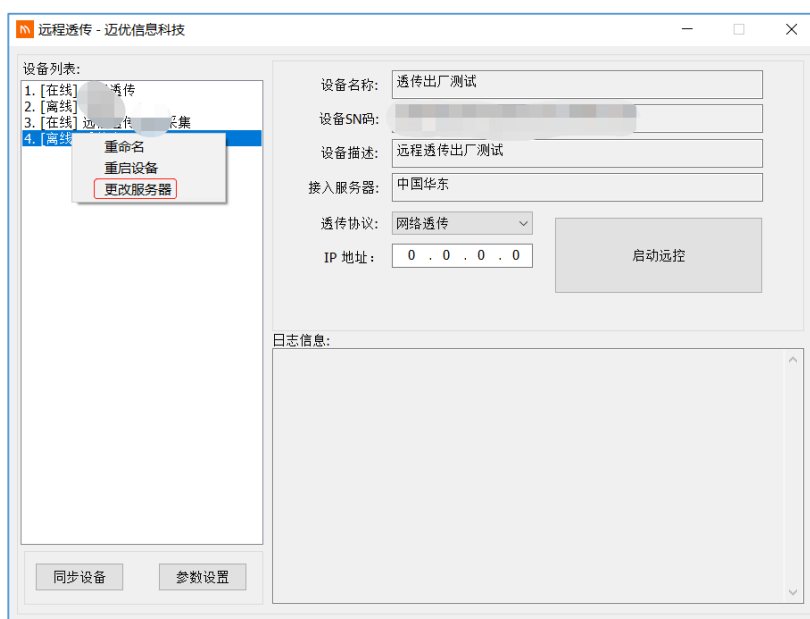


输入新的名称和描述，点击保存即可修改设备名称，如图所示：

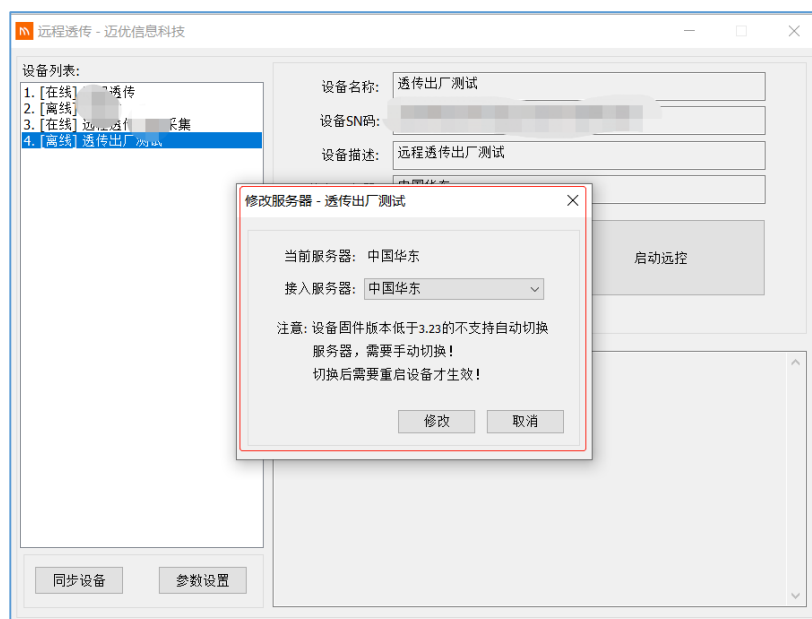


## 2. 修改服务器

设备固件 2.23 之后，支持自动修改接入服务器地址，在设备列表里面，选中要修改服务器的设备，然后点击右键，点击菜单里面的更改服务器，如图所示：



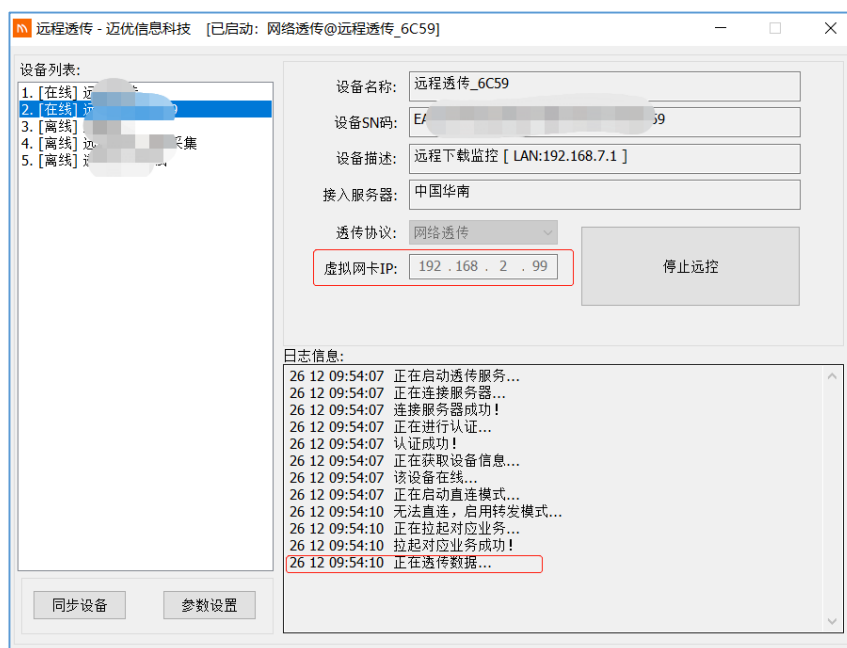
选择新的服务器，点击修改，然后重启设备即可，如图所示：



## 二、远程透传

### 1.1 网络透传

启动远控时，透传协议选择网络透传，虚拟网卡 IP 地址填和 PLC 相同网段的地址，软件会将这个 IP 地址自动配置给虚拟网卡，从而实现和远端的组网通信，如下图所示，出现正在透传数据则表示透传成功了。

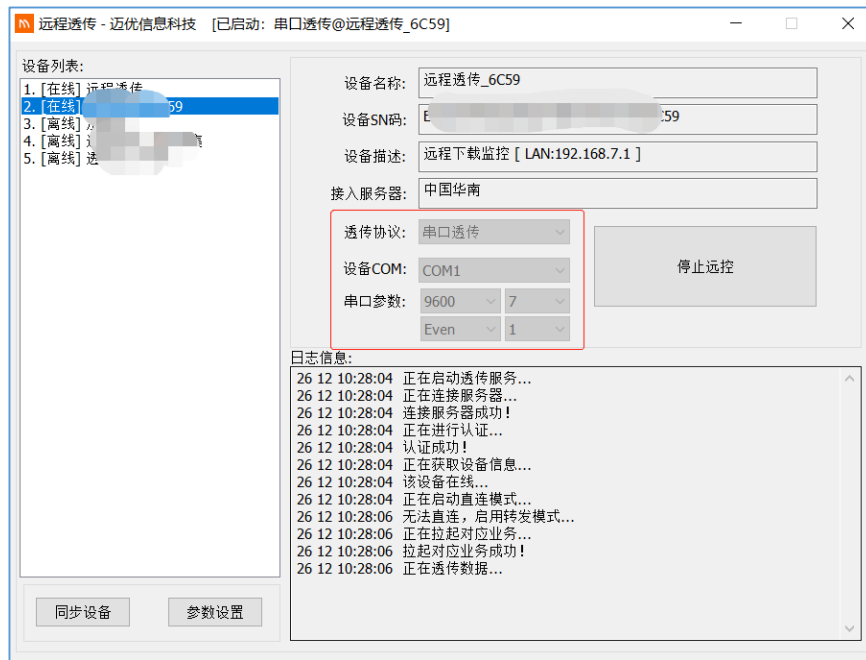


如果还连接不上 PLC，则建议打开命令窗口，PING 一下 PLC 的 IP 地址看看是否能正常 PING 通，如果不能 PING 通，可以查看一下虚拟网卡，看看地址是否能正常配置了（IP 地址应该为你填写的地址），还有检查 PLC 的 IP 地址，是否正确了。

如果可以 PING 通，但是还是连不上 PLC，则可以停止远控，再 PING 一下 PLC 的 IP 地址，如果停止远控都能 PING 通，则表示 IP 冲突了，需要修改 PLC 的地址地址。

### 1.2 串口透传

启动远控时，透传协议选择串口透传，设备 COM 表示设备用哪个 COM 口链接 PLC，其中特别要注意的是，串口参数必须和 PLC 一致，否则连接不上 PLC。



### 1.3 USB 透传

启动远控时，透传协议选择 USB 透传，成功后会有 USB 小窗口弹出来，小窗口上有设备列表，双击该列表可以加载 USB 设备，从而实现 USB 远程透传。

